



**Dott.ssa Helen Gilda Giuliano
Dott.ssa Cinzia Stefanini**

**Cheratocongiuntivite virale
del gatto.**

**Dopo soli due giorni, ioniflex
migliora nettamente edema
e dolore, avviando il processo
di guarigione.**

TESTIMONIANZA

Utilizzo degli ioni negativi nelle patologie dei piccoli animali

APPLICAZIONE CLINICA

Gatto con cheratocongiuntivite virale.

Forte infiammazione congiuntivale con edema, dolore e arrossamento con conseguente disagio del paziente e rischio di auto-traumatismo.

PROTOCOLLO

- **Puntale** 30 minuti
- **Antalflex** 30 minuti

Due volte al giorno per soli due giorni.

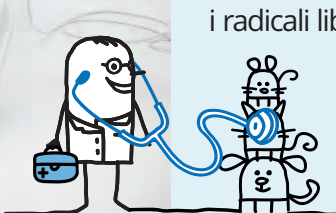


ioniflex Vet Professional

Dispositivo per grandi e piccoli animali.

Pratico e maneggevole, dispone di programmi specifici con flussi di ioni fissi o pulsati e tempi di utilizzo modulabili. Genera ioni negativi e li veicola alle cellule. Interviene sullo stress ossidativo neutralizzando i radicali liberi. **Gli accessori** sono funzionali al tipo di trattamento e realizzati in materiali lavabili e disinfettabili.

DICHIARAZIONE di CONFORMITÀ
sul sito www.ioniflex.com



OSSERVAZIONI

Dopo la prima applicazione si riscontra un **notevole miglioramento dell'edema e del dolore**. Dopo due giorni di terapia con Ioniflex, vi è un **miglioramento generale della sintomatologia**.

ioniflex Vet Professional

Dispositivo per grandi e piccoli animali.

Pratico e maneggevole, dispone di programmi specifici con flussi di ioni fissi o pulsati e tempi di utilizzo modulabili. Genera ioni negativi e li veicola alle cellule. Interviene sullo stress ossidativo neutralizzando i radicali liberi. **Gli accessori** sono funzionali al tipo

di trattamento e realizzati in materiali lavabili e disinfettabili.

DICHIARAZIONE di CONFORMITÀ
sul sito www.ioniflex.com



Accessori



ANTALFLEX
(cm. Ø 6 x H 2,5)

Per trattare aree ben localizzate.

Indicato per dolori articolari, gengivali, emicranie, cefalee, ecc., per smaltire l'acido lattico e per far penetrare più profondamente creme e medicinali in zone ben definite del corpo.



ANTALFLEX MAXI
(cm. Ø 10 x H 3,5)

Per trattare aree ben localizzate di animali di grandi dimensioni.

Vedi Antalflex



CUSCINO
(cm. 38,8 x 19,5)

Per il riequilibrio energetico e il rilassamento muscolare.

Indicato per problemi e dolori addominali, gastroenterici, articolari, alla colonna vertebrale, ecc. e per favorire il drenaggio in caso di ritenzione idrica. Allevia il dolore e ripara l'area interessata mentre l'animale riposa.



FASCIA GLOMO
(cm. 52 x 21)

Per trattare zone specifiche, dolenti e traumatizzate.

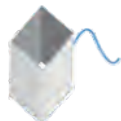
Accessorio multiuso indicato per traumi, zoppie, colpi, ecc.



FASCIA VET
(cm. 60 x 15)

Per trattare gli organi interessati dal metabolismo.

Accessorio multiuso indicato per dolori articolari, cervicali, gastroenterici, post-operatori, ecc. e per trattare lombalgie, contratture muscolari, traumi sportivi, ecc.



GAMBALE
(cm. 40 x 29)

Per trattare gli arti anteriori e posteriori.

Indicato per traumi muscolo-scheletrici, tendiniti, borsiti, infiammazioni, contratture, ferite, ecc.

ioniflex Vet Professional

Dispositivo per grandi e piccoli animali.

Pratico e maneggevole, dispone di programmi specifici con flussi di ioni fissi o pulsati e tempi di utilizzo modulabili. Genera ioni negativi e li veicola alle cellule. Interviene sullo stress ossidativo neutralizzando i radicali liberi. **Gli accessori** sono funzionali al tipo

di trattamento e realizzati in materiali lavabili e disinfettabili.

DICHIARAZIONE di CONFORMITÀ
sul sito www.ioniflex.com



Accessori



MATERASSINO VET
(cm. 114 x 62)

Per trattare equini e animali di grandi dimensioni.

Indicato per il riequilibrio energetico, il rilassamento muscolare, le affezioni dell'apparato scheletrico, vertebrale e linfatico, ecc. Posto sull'addome, consente di trattare l'apparato gastroenterico, circolatorio, cardiaco e polmonare.

Può essere fissato all'animale attraverso fasce elastiche o larghi bendaggi.



PUNTALE
(cm. L 12 x Ø 1)

Per convogliare il flusso di ioni in un unico punto.

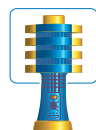
Diffusore molto potente che agisce su meridiani e punti dell'agopuntura. L'elevato flusso di ioni consente di agire in punti mirati e di risolvere imperfezioni cutanee, inestetismi localizzati, affezioni e lesioni: ulcere, piaghe da decubito, ferite, ustioni, cisti, nei, rughe, smagliature, ecc.



WATERPEN
(cm. L 15)

Per ionizzare l'acqua.

Carica l'acqua di ioni negativi (senza corromperne le proprietà) e la trasforma in elemento terapeutico e curativo, che nutre l'organismo e ne favorisce la purificazione interna.



BIOS OMNIA[®]

©Copyright 2021 Bios Omnia s.r.l.
Via R. Pitteri 8 - 20134 Milano
Tel. +39 02 49477255
Fax +39 02 4977888
Mobile +39 331 6572757
info@biosomnia.com



Desideri capire se ioniflex
possa risolvere il tuo problema?
Chiamami o chatta con me
su WhatsApp al +39 331 6572757