



**Dott.ssa Cristina Bestetti**

**Irregolarità sull'anteriore destro del cavallo.**

**Dopo tre giorni sparisce il dolore, dopo sei giorni torna a muoversi normalmente e non manifesta più zoppia.**

**TESTIMONIANZA**

*ioniflex nel trattamento dei cavalli da Dressage e da Salto.*

*Dott.ssa in scienze e tecniche equine, terapeuta manuale osteopatico.*

#### **APPLICAZIONE CLINICA**

**Irregolarità sull'anteriore dx..**

***Chinedù cavallo stallone Oldenburg 2010, salto ostacoli.***

Il cavallo montato al trotto, sia in linea retta che in circolo a mano sx, mostrava una leggera irregolarità sull'anteriore dx, questa aumentava mettendo il cavallo al trotto sia sul duro che sul molle (campo in sabbia) su una volta di 8 metri. L'irregolarità non era evidente al trotto a mano dx.

In seguito a visita veterinaria si è evidenziata una forte dolorabilità del garrese e nella zona fra il garrese e la scapola dell'anteriore dx, inoltre una difficoltà della flessione della base del collo verso sx. Il problema era apparentemente legato alla sella, la quale aveva un arcione troppo stretto che creava compressione fra la base del garrese e la scapola soprattutto sul lato dx.





## ioniflex Vet Professional

### Dispositivo per grandi e piccoli animali.

Pratico e maneggevole, dispone di programmi specifici con flussi di ioni fissi o pulsati e tempi di utilizzo modulabili. Genera ioni negativi e li veicola alle cellule. Interviene sullo stress ossidativo neutralizzando i radicali liberi. **Gli accessori** sono funzionali al tipo

di trattamento e realizzati in materiali lavabili e disinfettabili.

**DICHIARAZIONE di CONFORMITÀ**  
sul sito [www.ioniflex.com](http://www.ioniflex.com)

Il veterinario ha proceduto effettuando un trattamento di mesoterapia al collo da dietro le orecchie fino alla base dell'incollatura, e poi tra il garrese e le scapole e nella massa comune paravertebrale fino all'altezza della quattordicesima vertebra toracica.

- Su suggerimento del medico veterinario *Dottor Marco Astrologo* il cavallo ha fatto riposo per 3 giorni
- ioniflex: 2 applicazioni al giorno di 30 minuti l'una con **Cuscino fisso** posizionato da davanti al garrese fino alla sedicesima vertebra toracica

### DISCUSSIONE

- Già al 3° giorno di trattamento alla manipolazione il cavallo non presentava più dolorosità
- Nei due giorni successivi il cavallo ha fatto lavoro alla corda non montato ad entrambe le mani per 20 minuti in tutto e una applicazione al giorno con ioniflex **Cuscino fisso**
- Il cavallo non presentava più irregolarità sull'anteriore dx
- Il sesto giorno il cavallo ha ripreso a lavorare montato a tutte e tre le andature, cambiando anche il cuscino sotto sella, per evitare eccessiva compressione dovuta alla sella
- Il trattamento ioniflex con **Cuscino fisso** è stato continuato dal sesto al decimo giorno, dal primo intervento in giorni alterni sempre per 30 minuti ed il cavallo non ha più manifestato zoppia



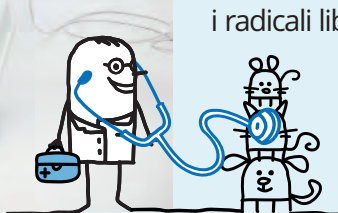
## ioniflex Vet Professional

### Dispositivo per grandi e piccoli animali.

Pratico e maneggevole, dispone di programmi specifici con flussi di ioni fissi o pulsati e tempi di utilizzo modulabili. Genera ioni negativi e li veicola alle cellule. Interviene sullo stress ossidativo neutralizzando i radicali liberi. **Gli accessori** sono funzionali al tipo

di trattamento e realizzati in materiali lavabili e disinfettabili.

**DICHIARAZIONE di CONFORMITÀ**  
sul sito [www.ioniflex.com](http://www.ioniflex.com)



## Accessori



**ANTALFLEX**  
(cm. Ø 6 x H 2,5)

### Per trattare aree ben localizzate.

Indicato per dolori articolari, gengivali, emicranie, cefalee, ecc., per smaltire l'acido lattico e per far penetrare più profondamente creme e medicinali in zone ben definite del corpo.



**ANTALFLEX MAXI**  
(cm. Ø 10 x H 3,5)

### Per trattare aree ben localizzate di animali di grandi dimensioni.

Vedi Antalflex



**CUSCINO**  
(cm. 38,8 x 19,5)

### Per il riequilibrio energetico e il rilassamento muscolare.

Indicato per problemi e dolori addominali, gastroenterici, articolari, alla colonna vertebrale, ecc. e per favorire il drenaggio in caso di ritenzione idrica. Allevia il dolore e ripara l'area interessata mentre l'animale riposa.



**FASCIA GLOMO**  
(cm. 52 x 21)

### Per trattare zone specifiche, dolenti e traumatizzate.

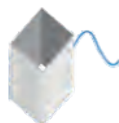
Accessorio multiuso indicato per traumi, zoppie, colpi, ecc.



**FASCIA VET**  
(cm. 60 x 15)

### Per trattare gli organi interessati dal metabolismo.

Accessorio multiuso indicato per dolori articolari, cervicali, gastroenterici, post-operatori, ecc. e per trattare lombalgie, contratture muscolari, traumi sportivi, ecc.



**GAMBALE**  
(cm. 40 x 29)

### Per trattare gli arti anteriori e posteriori.

Indicato per traumi muscolo-scheletrici, tendiniti, borsiti, infiammazioni, contratture, ferite, ecc.

## ioniflex Vet Professional

### Dispositivo per grandi e piccoli animali.

Pratico e maneggevole, dispone di programmi specifici con flussi di ioni fissi o pulsati e tempi di utilizzo modulabili. Genera ioni negativi e li veicola alle cellule. Interviene sullo stress ossidativo neutralizzando i radicali liberi. **Gli accessori** sono funzionali al tipo

di trattamento e realizzati in materiali lavabili e disinfettabili.

**DICHIARAZIONE di CONFORMITÀ**  
sul sito [www.ioniflex.com](http://www.ioniflex.com)



## Accessori



**MATERASSINO VET**  
(cm. 114 x 62)

### Per trattare equini e animali di grandi dimensioni.

Indicato per il riequilibrio energetico, il rilassamento muscolare, le affezioni dell'apparato scheletrico, vertebrale e linfatico, ecc. Posto sull'addome, consente di trattare l'apparato gastroenterico, circolatorio, cardiaco e polmonare.

Può essere fissato all'animale attraverso fasce elastiche o larghi bendaggi.



**PUNTALE**  
(cm. L 12 x Ø 1)

### Per convogliare il flusso di ioni in un unico punto.

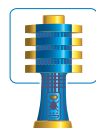
Diffusore molto potente che agisce su meridiani e punti dell'agopuntura. L'elevato flusso di ioni consente di agire in punti mirati e di risolvere imperfezioni cutanee, inestetismi localizzati, affezioni e lesioni: ulcere, piaghe da decubito, ferite, ustioni, cisti, nei, rughe, smagliature, ecc.



**WATERPEN**  
(cm. L 15)

### Per ionizzare l'acqua.

Carica l'acqua di ioni negativi (senza corromperne le proprietà) e la trasforma in elemento terapeutico e curativo, che nutre l'organismo e ne favorisce la purificazione interna.



BIOS OMNIA<sup>®</sup>

©Copyright 2021 Bios Omnia s.r.l.  
Via R. Pitteri 8 - 20134 Milano  
Tel. +39 02 49477255  
Fax +39 02 4977888  
Mobile +39 331 6572757  
[info@biosomnia.com](mailto:info@biosomnia.com)



Desideri capire se ioniflex  
possa risolvere il tuo problema?  
Chiamami o chatta con me  
su WhatsApp al +39 331 6572757