



Dott. Gastone Morandi
ioniflex: trattamento utile
a guarire rapidamente
una ferita lacero contusa
in corrispondenza del cavo
popliteo di sinistra.

TESTIMONIANZA

Effetti della ioniterapia su un caso di ferita lacero contuse.

Specialista in Ortopedia e Traumatologia.

CASO CLINICO

G.M. 70 anni, a seguito di sinistro stradale il giorno 07/10/2015 riportava **ferita lacero contusa in corrispondenza del cavo popliteo di sinistra**. Ha eseguito medicazioni locali e **dal giorno 08/10/2015 ha iniziato la terapia con ioniflex**.



8 Ottobre 2015

Fig. 1-2: Prima ricognizione clinica.

La lesione ha una lieve secrezione sierosa, limpida e non maleodorante con bordi irregolari e leggermente arrossati. Presenza di due escare in regione sottopoplitea.

Trattamento con Antalflex per 30 min.



14 Ottobre 2015

Fig. 3: Medicazione locale. Le dimensioni della lesione sono notevolmente diminuite. Non dolente.

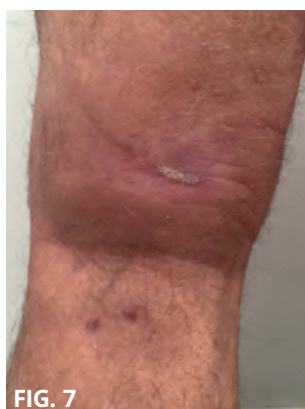
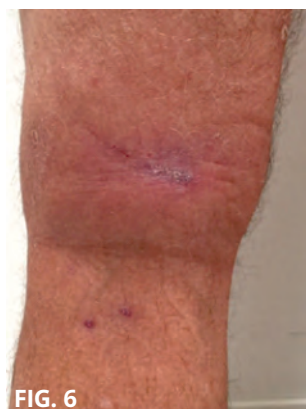
Trattamento con Antalflex per 30 min.



14 Ottobre 2015

Fig. 4-5

Trattamento con Antalflex per 30' due volte al dì.



20 Ottobre 2015

Fig. 6-7: La lesione è completamente asciutta con piccola escara di cicatrizzazione. Cute perilesionale rosea e fresca.

Trattamento con Antalflex per 30 min.

26 Ottobre 2015 - La lesione è completamente guarita.

CONCLUSIONI

Le terapie con ioni negativi (sistema anionico ioniflex) tendono alla ripolarizzazione di membrana alterata dalla presenza nell'interstizio di proteine cariche di ioni positivi.

Il trattamento fisico biofrequenziale e ionico ha la facoltà di **riequilibrare rapporti elettrolitici intra ed extracellulari, alterati dallo stato acidotico indotto per esempio da uno stato diabetico.**

Il dispositivo ioniflex, oltre alla grande versatilità di utilizzo, offre il vantaggio di una **notevole facilità applicativa** con assoluta compliance del paziente.

In questo caso la situazione clinica non era difficile, per cui la guarigione è stata estremamente veloce.

Viste le limitate controindicazioni, risulta uno **strumento affidabile e di facile utilizzo.** Nella maggior parte dei casi il poter disporre di un apparecchio che riesca a ripolarizzare le membrane cellulari, oltretutto in tempi brevi, senza indurre fenomeni secondari pericolosi, rappresenta un'arma formidabile nelle mani del terapeuta.



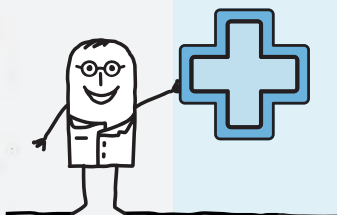
ioniflex Hed Professional

Dispositivo medico per le terapie ambulatoriali.

Consente la contemporanea applicazione di due accessori, favorendo una più rapida risoluzione delle problematiche in molteplici aree terapeutiche fra cui ortopedia, dermatologia, odontoiatria e medicina estetica.

Gli accessori sono maneggevoli, funzionali al tipo di patologia da trattare e realizzati in materiali lavabili e disinfettabili.

DICHIARAZIONE di CONFORMITÀ sul sito www.ioniflex.com



Accessori



ANTALFLEX
(cm. Ø 6 x H 2,5)

Per trattare aree ben localizzate.

Indicato per dolori articolari, gengivali, emicranie, cefalee, ecc., per smaltire l'acido lattico e per far penetrare più profondamente creme e medicinali in zone ben definite del corpo.



CUSCINO
(cm. 38,8 x 19,5)

Per il riequilibrio energetico e il rilassamento muscolare.

Indicato per problemi e dolori addominali, gastroenterici, articolari, alla colonna vertebrale, ecc. e per favorire il drenaggio in caso di ritenzione idrica. Allevia il dolore e ripara l'area interessata mentre l'animale riposa.



FASCIA
(cm. 60 x 15)

Per trattare gli organi interessati dal metabolismo.

Accessorio multiuso indicato per dolori articolari, cervicali, gastroenterici, post-operatori, ecc. e per trattare lombalgie, contratture muscolari, traumi sportivi, ecc.



GUANCIALE
(cm. 29 x 15)

Per trattare zone poco estese e ben localizzate.

Indicato per la cervicale, il riequilibrio e la disbiosi intestinale, i dolori articolari, ecc.



MASCHERA LUNGA
(cm. 42,5 X 18)

Per trattare ampie aree del corpo.

Indicato per il riequilibrio energetico, il rilassamento muscolare, le affezioni dell'apparato scheletrico, vertebrale e linfatico, ecc. Consente di trattare l'apparato gastroenterico, circolatorio, cardiaco e polmonare.



MATERASSINO
(cm. 114 x 62)

Per trattare ampie aree del corpo.

Indicato per il riequilibrio energetico, il rilassamento muscolare, le affezioni dell'apparato scheletrico, vertebrale e linfatico, ecc. Consente di trattare l'apparato gastroenterico, circolatorio, cardiaco e polmonare.



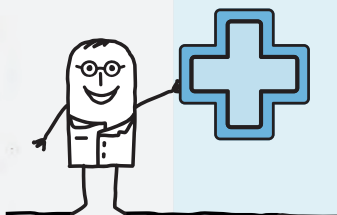
ioniflex Hed Professional

Dispositivo medicale per le terapie ambulatoriali.

Consente la contemporanea applicazione di due accessori, favorendo una più rapida risoluzione delle problematiche in molteplici aree terapeutiche fra cui ortopedia, dermatologia, odontoiatria e medicina estetica.

Gli accessori sono maneggevoli, funzionali al tipo di patologia da trattare e realizzati in materiali lavabili e disinfettabili.

DICHIARAZIONE di CONFORMITÀ
sul sito www.ioniflex.com



Accessori



PUNTALE
(cm. L 12 x Ø 1)

Per convogliare il flusso di ioni in un unico punto.

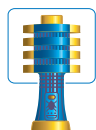
Diffusore molto potente che agisce su meridiani e punti dell'agopuntura. L'elevato flusso di ioni consente di agire in punti mirati e di risolvere imperfezioni cutanee, inestetismi localizzati, affezioni e lesioni: ulcere, piaghe da decubito, ferite, ustioni, cisti, nei, rughe, smagliature, ecc.



WATERPEN
(cm. L 15)

Per ionizzare l'acqua.

Carica l'acqua di ioni negativi (senza corromperne le proprietà) e la trasforma in elemento terapeutico e curativo, che nutre l'organismo e ne favorisce la purificazione interna.



BIOS OMNIA[®]

©Copyright 2021 Bios Omnia s.r.l.
Via R. Pitteri 8 - 20134 Milano
Tel. +39 02 49477255
Fax +39 02 4977888
Mobile +39 331 6572757
info@biosomnia.com



Desideri capire se ioniflex
possa risolvere il tuo problema?
Chiamami o chatta con me
su WhatsApp al +39 331 6572757