



Dott. Gastone Morandi

**CASO DI PIAGA DA DECUBITO
ioniflex: trattamento utile
a far guarire rapidamente
una gravissima piaga infettata
da decubito. Parasacrale,
profonda e con bordi necrotici.**

TESTIMONIANZA

Effetti della ioniterapia su un caso clinico di decubito parasacrale.

Specialista in Ortopedia e Traumatologia.

CASO CLINICO

M.Z. 74 anni. Nel 2013 episodio di **Ictus cerebri, di tipo embolico con terapia medica d'urgenza e ricovero in rianimazione.**

Dopo alcuni giorni, episodio di **focolaio emorragico cerebrale con successiva craniotomia decompressiva** (scalottamento).

Stabilizzata la situazione acuta si instaurava una **sepsi meningea** che rendeva le condizioni del Paziente molto critiche. Dopo alcune settimane la situazione generale migliorava, ma permaneva un **coma di tipo apallico.**

Successiva chiusura della craniotomia.

Ricoverato in seguito in centro di recupero, le condizioni generali miglioravano molto lentamente; data la situazione di difficoltà nei riposizionamenti del paziente, si instaurava e progrediva **decubito parasacrale con bordi necrotici e piuttosto profondo.**

È opinione personale che l'aver trascurato parzialmente il decubito sia stata una scelta obbligata, ma giusta, dato che le priorità terapeutiche erano altre, salvando così la vita del Paziente. Data la localizzazione, la lesione facilmente subiva **inquinamenti da feci.**

Utilizzo del dispositivo ioniflex - Protocollo terapeutico

Sono state eseguite **sedute bi-giornaliere di 30 min con applicatore Antaflex sopra la medicazione oclusiva**, così da evitare qualsiasi tipo di inquinamento.

Dopo il primo trattamento è fuoriuscito dal decubito liquido sieroso, limpido e non maleodorante.

Come segno clinico collaterale, segnalo un **notevole incremento della peristalsi intestinale che migliorava decisamente il quadro clinico di ileo-paralisi.**

Il Paziente ha proseguito con i medesimi tempi applicativi associando l'**applicatore Fascia** posto sui quadranti addominali per 30 minuti.

Il paziente è stato sottoposto, per tutto il periodo analizzato, a **terapia medica locale.** La sequenza fotografica dimostra l'evoluzione della lesione. All'ultima misurazione, la lesione è puntiforme e misura 2 mm. di profondità.

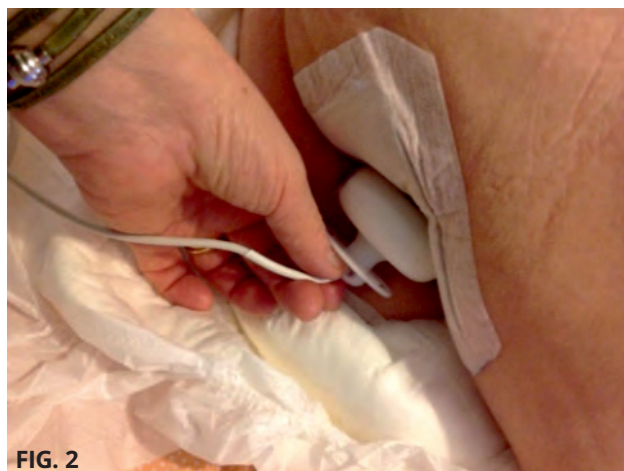


Fig. 1-2: Inizio trattamento: la lesione è necrotica nei piani superficiali e profondi, non infetta. Utilizzo dell'accessorio Antalflex.

Trattamento con Antalflex per 30' due volte al dì.



12 gennaio 2015

Fig. 3-4: La lesione appare più detersa, con aspetto granuleggiante.

Trattamento con Antalflex per 30' due volte al dì.



20 febbraio 2015

Fig. 5: La lesione mostra segni di riepitelizzazione periferica.

Trattamento con Antalflex per 30' due volte al dì.



27 febbraio 2015

Fig. 6: La lesione ha avuto un deciso miglioramento con notevole riduzione del decubito. È presente medicazione locale (Promogran Plus).

Trattamento con Antalflex per 30' due volte al dì.



1 aprile 2015

Fig. 7: La lesione migliora gradualmente. Eseguiti tamponi locali: negativi per processi infettivi

Trattamento con Antalflex per 30' due volte al dì.



17 aprile 2015

Fig. 8-9: Alla misurazione con spicillo si reperta una profondità della lesione di 4,5 mm.

Trattamento con Antalflex per 30' due volte al dì.



30 aprile 2015

Fig. 10: Alla misurazione si reperta una profondità della lesione di 3,5 mm.

Trattamento con Antalflex per 30' due volte al dì.



La ioniterapia è un trattamento terapeutico che, mediante un apposito dispositivo, veicola ioni negativi alle cellule, particolarmente utile per neutralizzare i radicali liberi. **ioniflex** è un apparecchio elettromedicale che non stimola la cellula, ma concorre a ristabilire l'equilibrio elettrochimico dell'organismo, erogando ioni negativi ai tessuti, in grado di compensare l'eccesso di ioni positivi che accompagna gli stati infiammatori.

Va infatti sottolineato che, qualsiasi evoluzione patologica tissutale, porta ad alcalosi loco-regionale: processi flogistici (acuti o cronici), stress, tossine introdotte con l'alimentazione, inquinamento ambientale ed elettromagnetico sono accompagnati da alcalosi e possono giovare di una adeguata ionizzazione negativa.

I dispositivi di ionizzazione negativa sono quindi assolutamente innovativi in quanto non specifici per una determinata patologia ma attivi a livello delle membrane biologiche in genere, "bersaglio" dell'insulto radicalico (endotelio vascolare, fibroblasti del collagene, osteoblasti, cellule nervose), con effetti tissutali complessivi che determinano miglioramento dei quadri patologici e potenziamento delle terapie in atto.



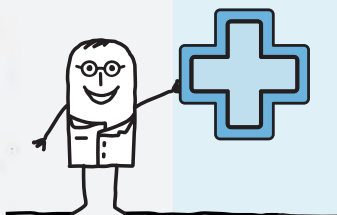
ioniflex Hed Professional

Dispositivo medico per le terapie ambulatoriali.

Consente la contemporanea applicazione di due accessori, favorendo una più rapida risoluzione delle problematiche in molteplici aree terapeutiche fra cui ortopedia, dermatologia, odontoiatria e medicina estetica.

Gli accessori sono maneggevoli, funzionali al tipo di patologia da trattare e realizzati in materiali lavabili e disinfettabili.

DICHIARAZIONE di CONFORMITÀ sul sito www.ioniflex.com



Accessori



ANTALFLEX
(cm. Ø 6 x H 2,5)

Per trattare aree ben localizzate.

Indicato per dolori articolari, gengivali, emicranie, cefalee, ecc., per smaltire l'acido lattico e per far penetrare più profondamente creme e medicinali in zone ben definite del corpo.



CUSCINO
(cm. 38,8 x 19,5)

Per il riequilibrio energetico e il rilassamento muscolare.

Indicato per problemi e dolori addominali, gastroenterici, articolari, alla colonna vertebrale, ecc. e per favorire il drenaggio in caso di ritenzione idrica. Allevia il dolore e ripara l'area interessata mentre l'animale riposa.



FASCIA
(cm. 60 x 15)

Per trattare gli organi interessati dal metabolismo.

Accessorio multiuso indicato per dolori articolari, cervicali, gastroenterici, post-operatori, ecc. e per trattare lombalgie, contratture muscolari, traumi sportivi, ecc.



GUANCIALE
(cm. 29 x 15)

Per trattare zone poco estese e ben localizzate.

Indicato per la cervicale, il riequilibrio e la disbiosi intestinale, i dolori articolari, ecc.



MASCHERA LUNGA
(cm. 42,5 X 18)

Per trattare ampie aree del corpo.

Indicato per il riequilibrio energetico, il rilassamento muscolare, le affezioni dell'apparato scheletrico, vertebrale e linfatico, ecc. Consente di trattare l'apparato gastroenterico, circolatorio, cardiaco e polmonare.



MATERASSINO
(cm. 114 x 62)

Per trattare ampie aree del corpo.

Indicato per il riequilibrio energetico, il rilassamento muscolare, le affezioni dell'apparato scheletrico, vertebrale e linfatico, ecc. Consente di trattare l'apparato gastroenterico, circolatorio, cardiaco e polmonare.



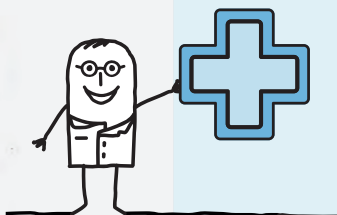
ioniflex Hed Professional

Dispositivo medicale per le terapie ambulatoriali.

Consente la contemporanea applicazione di due accessori, favorendo una più rapida risoluzione delle problematiche in molteplici aree terapeutiche fra cui ortopedia, dermatologia, odontoiatria e medicina estetica.

Gli accessori sono maneggevoli, funzionali al tipo di patologia da trattare e realizzati in materiali lavabili e disinfettabili.

DICHIARAZIONE di CONFORMITÀ sul sito www.ioniflex.com



Accessori



PUNTALE
(cm. L 12 x Ø 1)

Per convogliare il flusso di ioni in un unico punto.

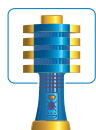
Diffusore molto potente che agisce su meridiani e punti dell'agopuntura. L'elevato flusso di ioni consente di agire in punti mirati e di risolvere imperfezioni cutanee, inestetismi localizzati, affezioni e lesioni: ulcere, piaghe da decubito, ferite, ustioni, cisti, nei, rughe, smagliature, ecc.



WATERPEN
(cm. L 15)

Per ionizzare l'acqua.

Carica l'acqua di ioni negativi (senza corromperne le proprietà) e la trasforma in elemento terapeutico e curativo, che nutre l'organismo e ne favorisce la purificazione interna.



BIOS OMNIA[®]

©Copyright 2021 Bios Omnia s.r.l.
Via R. Pitteri 8 - 20134 Milano
Tel. +39 02 49477255
Fax +39 02 4977888
Mobile +39 331 6572757
info@biosomnia.com



Desideri capire se ioniflex
possa risolvere il tuo problema?
Chiamami o chatta con me
su WhatsApp al +39 331 6572757